

A woman with dark hair in a bun, wearing a vibrant red sleeveless dress, is walking through a market stall. She is carrying a black leather bag with a red strap. The background is a blurred market scene with various items on display.

M'TITA BAMAKO

The traveller collection

Design-Africa - Limited edition
Hand-made - Respecting local markets

La caravane vient de partir.
Le silence tombe en gris métallique, froid.
Une femme traverse la scène.
Est-elle blanche ? Est-elle noire ?
Peu importe. Femme en rouge.
Elle balance son sac, léger maintenant.
Avance avec élégance vers la joie.
Coeur passion qui bat.
En elle, le regard gitan d'antan.

Marta.

The traveller collection

Le monde a des nombreux endroits inspirants pour devenir un TRAVELLER constant. Maroc comme zone de transit vers Mali, Inde, Ethiopie, Cuba, Tanzanie, Brésil...

Cette collection exclusive prend son inspiration du marché populaire de Karat-Konso dans la vallée Omo.

The world has many inspiring places to become a constant TRAVELLER. Morocco as a transit zone connecting to Mali, India, Ethiopia, Cuba, Tanzania, Brazil...

This exclusive collection is inspired by the Karat-Konso popular market in Omo Valley.

COCOON BAG

Petit sac original et très pratique, confectionné avec du cuir léger permettant de le plier facilement. Le compagnon idéal de voyage.

Small original and practical bag made from light leather allowing to fold easily. The ideal travel companion.

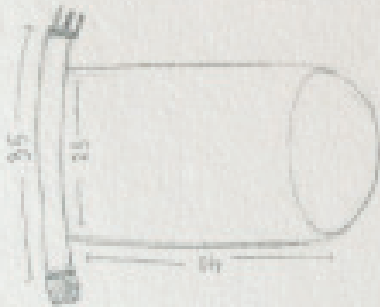




SEND-LE
POLYESTER



AGNEAU
VEGETAL



Agneau avec sangle
en polyester

Soft Napa leather with
polyester stripe

Dimensions : 30x25cm



KONSO CLUTCH

Sac-Pochette confectionnés avec une combinaison du cuir très doux et une bande ethnique très colorée tissée par les femmes Konso.

Bag-Clutch made from a combination of soft leather and a colourful ethnic weave by Konso women.





Extérieur en agneau et bande ethnique en laine

Soft Napa leather exterior with an ethnic wool strip

Dimensions 28x26cm

Long handle : 97cm

Couleur : Green fluo

Dimensions 28x26cm

Short handle : 21cm

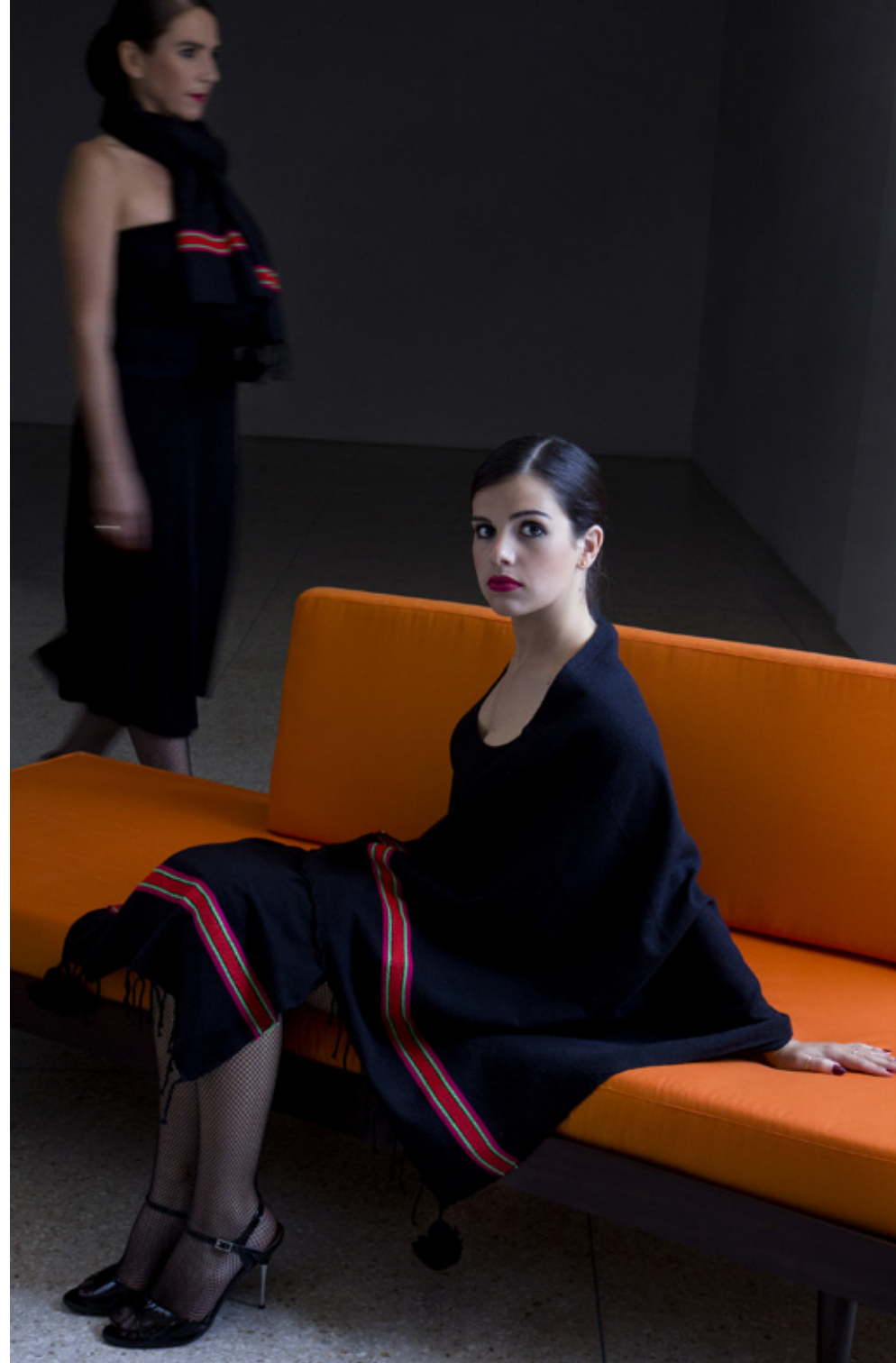
Couleur : Orange fluo



PONCHO POMPOM

Echarpe en coton tissé à la main avec
détail ethnique décoratif.

Cotton hand-woven scarf decorated with
an ethnic detail.





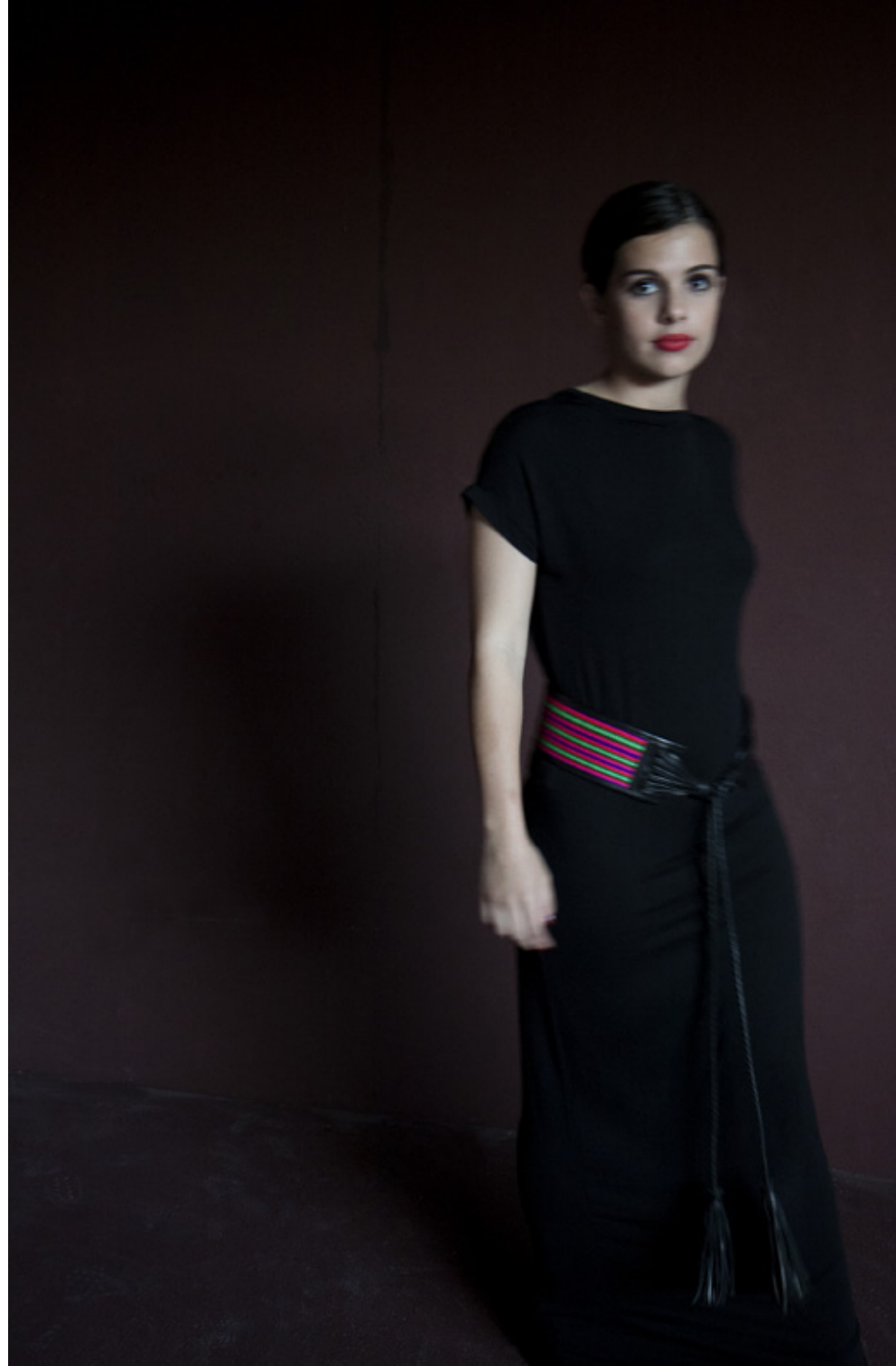
100% Coton épais
100% Thick cotton
Dimensions : 180x70cm
Couleur : Noir



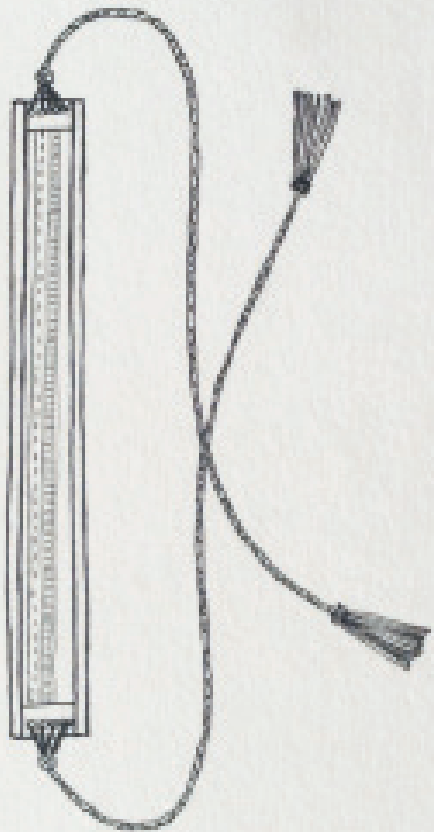
SYLLA BELT

Ceinture confectionnée en cuir avec une bande ethnique Konso et un long pompom tressé en cuir.

Leather belt made with a Konso ethnic strip and a long leather braided pompom.







Dimensions : 83x7cm
Pompom : 66cm
Couleur : Violet

LANDON BAG

Sac en cuir tressé à la main et doublé avec élasthane couleur aubergine.

A hand brained leather bag lined with eggplant coloured spandex.





Extérieur tressé en agneau
Doublure en lycra

Soft Napa leather braided exterior
Lycra lining

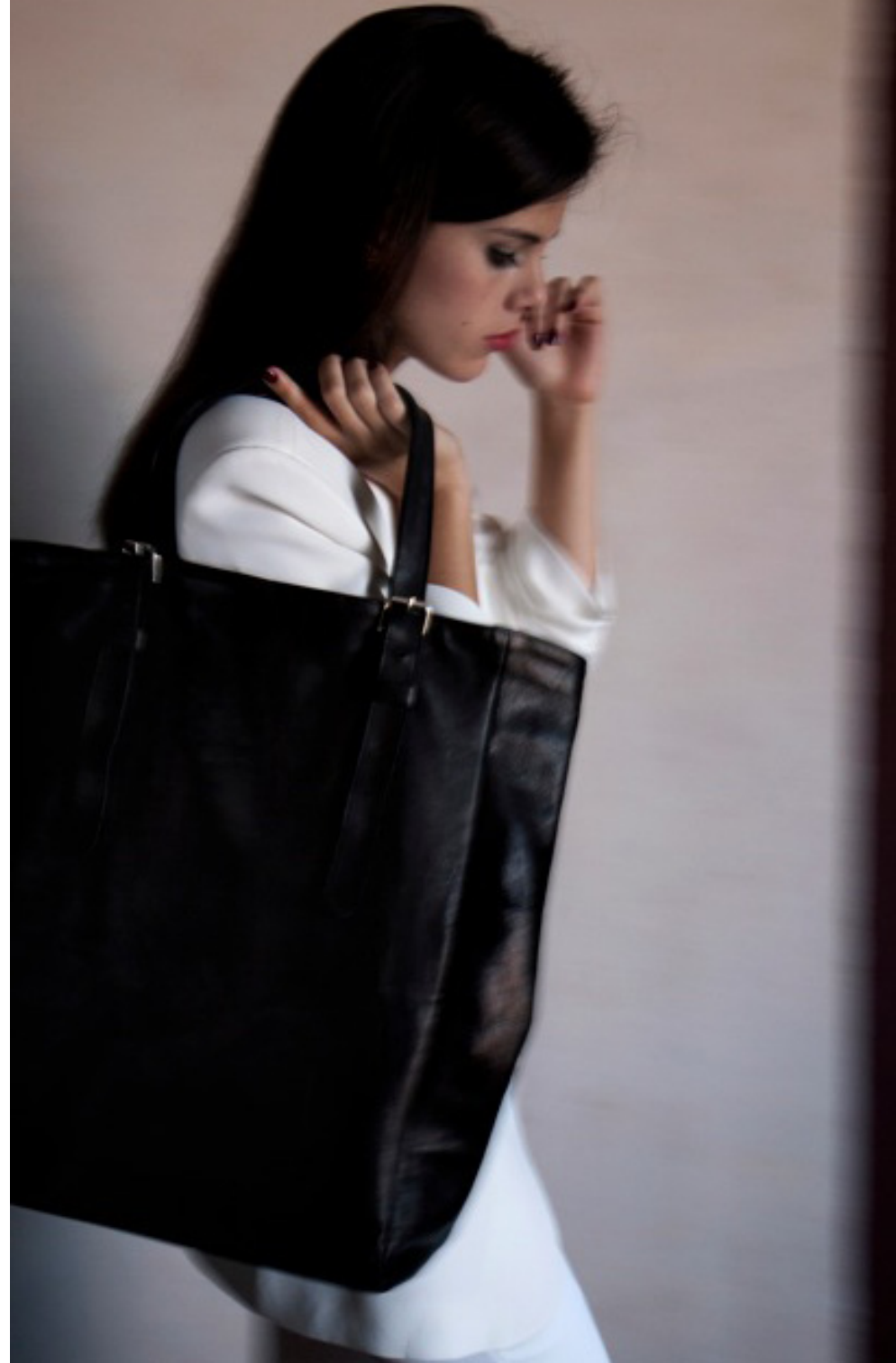
Dimensions : 40x30cm
Anses : 43cm



BOARDING BAG

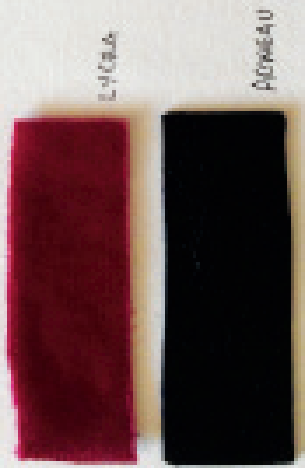
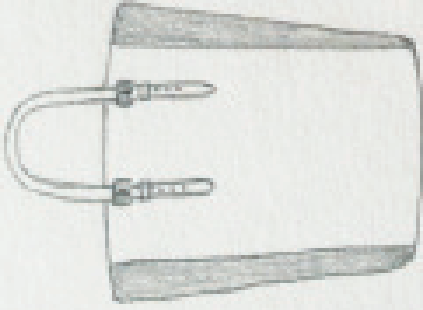
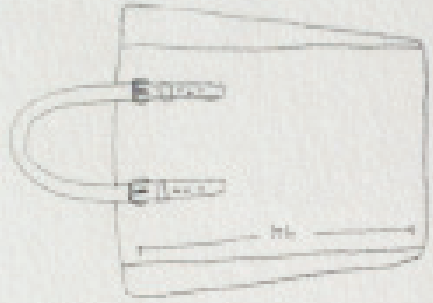
Grand cabas en cuir très doux doublé
avec élasthanne couleur cerise.
Anses réglables.

Large tote bag in soft leather lined with
cherry coloured spandex.
Adjustable handles.





ANSE
43



Extérieur en agneau
Doublure en lycra
Soft Napa leather exterior
Lyca lining
Dimensions : 50x40cm
Base : 10cm
Anses : 43cm

Photo : Delphine Warin (delphinewarin@mac.com)
Graphisme : Azul design (contact.azuldesign@gmail.com)
Guest model : Maria Gonzalez Carrascosa
Shooting chez : Voice Gallery, Le Magasin Général, ESAV Marrakech

T.Spain: +34 6 36 38 31 37
T.Mali: +223 79 04 65 56
T.Morocco: +212 6 24 83 84 93
mtitabamako@gmail.com
www.mtitabamako.com

M'TITA BAMAKO

www.mtitabamako.com